

Para instalar la puerta de acero **PRESTA PLUS**
Herramientas



Plomada



Nivel



Brocas

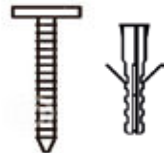


Taladro



Destornillador

Insumos



Tornillos/Tarugos



Silicona neutra

PUERTA DE EXTERIOR
PRESTA PLUS - PUERTA DE ACERO



**LÍNEA
PRESTA PLUS**

Una puerta totalmente de acero electrocincado que evita la corrosión, cuya hoja está estampada en ambas caras en una sola pieza, con traslapo de sello y rellena con poliuretano inyectado. Todo el conjunto está pintado en horno en origen.



Lista para usar.
Se entrega pintada, con
cerradura y herrajes.



Libre de mantenimiento.



Terminación:



BLANCO



GRAFITO

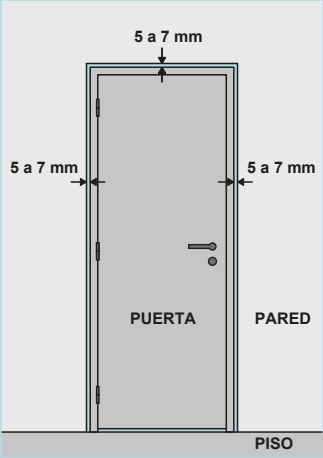


Fig. 1

IMPORTANTE: Coloque la puerta con el piso terminado en un vano que **asegure una holgura perimetral entre 5 y 7mm**. Retire la hoja de la puerta y quite la rienda metálica inferior, cortando los puntos de soldadura con esmeril angular. Cuide no dañar el marco.

Si el piso no está terminado, posicionar el marco sin retirar la rienda, teniendo en cuenta el espacio que demandará el acabado del piso. La rienda se retirará al culminar la instalación. (Fig. 1)

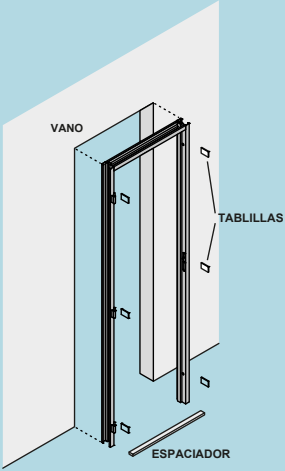


Fig. 2

Presente y afirme el marco en el vano con la ayuda de cuñas y/o tablillas de madera.

En la parte inferior, coloque un listón de madera separador para sustituir la rienda metálica eliminada. (Fig. 2)

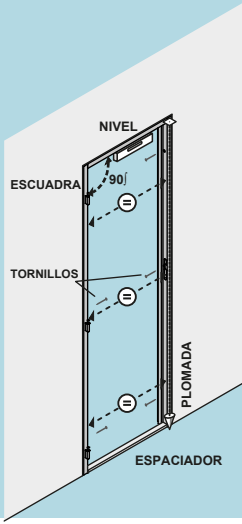


Fig. 3

Controle plomo, nivel y escuadra (Fig. 3).

Verifique la separación de las jambas o piernas, a lo largo de toda la altura de la puerta.

ATENCION: El ajuste excesivo de los tornillos puede provocar deformaciones en el marco. Asegúrese que las medidas que se muestran en la Fig. 3 sean las mismas.

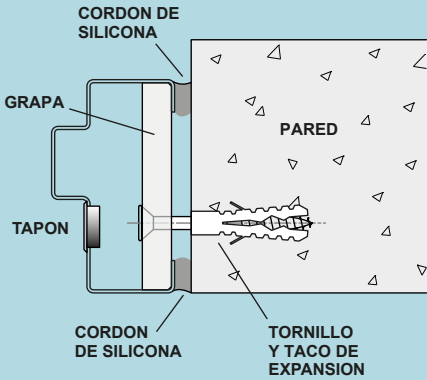


Fig. 4

Una vez presentado y afirmado el marco en el vano (Fig. 4), fíjelo con tornillos, o con tornillos y tarugos. Hágalo por las grampas, a través de los agujeros que poseen las jambas (Fig. 4 y 5).

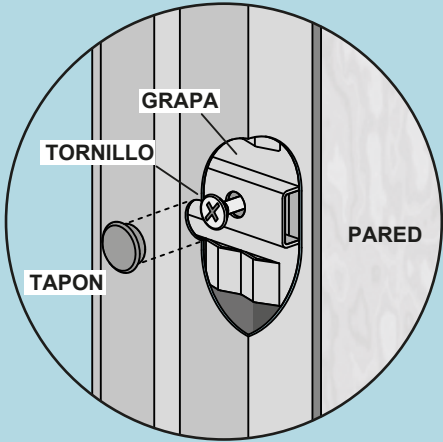


Fig. 5

Utilice tornillos cabeza avellanada con un diámetro mayor a 8mm y menor a 14mm (debido a los agujeros de la grapa y el marco). El largo recomendado es de 60mm. (Fig. 5).

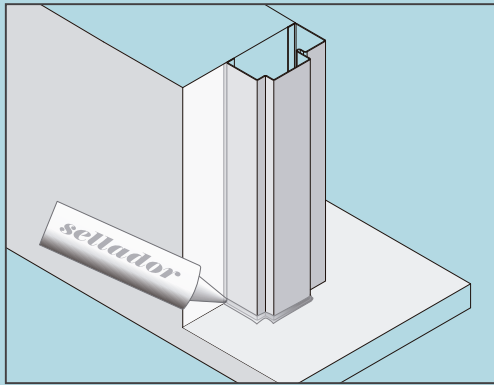


Fig. 6

Selle las juntas exterior e interior con silicona neutra. Selle también la parte inferior del marco en contacto con el piso. Tape los agujeros de fijación con las tapitas plásticas y descarte las cajas plásticas ubicadas en los calados en el marco donde cierra la cerradura. (Fig. 6).

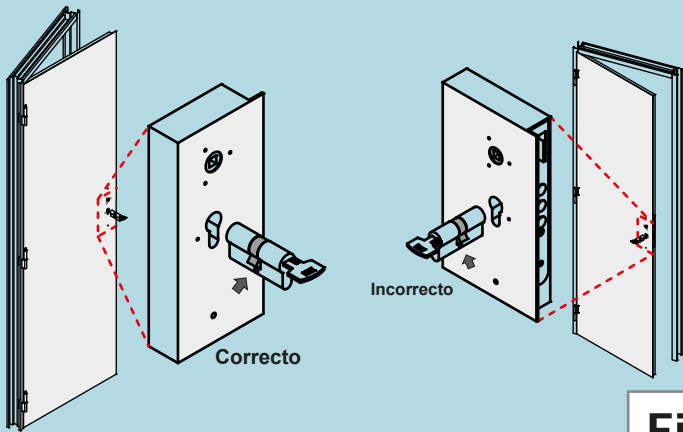


Fig. 7

Colocación del cilindro:

El cilindro debe colocarse y fijarse en el orificio que posee la cerradura. Verifique la posición correcta del mismo, con la leva mirando hacia las bisagras de la puerta. (ver Fig. 7).

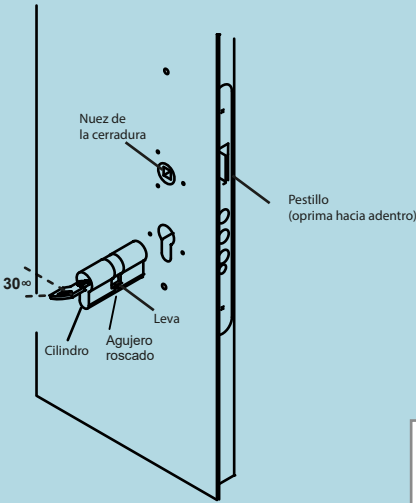


Fig. 8

Inserte la llave y rote la leva 30° para poner en posición vetical. Ahora introduzca el cilindro en el orificio d ela cerradura. Si al introducirlo encuantra alguna resisten- cia, oprima el pestillo de la cerradura hacia adentro y liberará el orificio por com- pleto. Fije el cilindro a la cerradura desde el frente de la misma, con el tornillo M5x80 (incluido en el kit), atornillándolo en el agujero que posee el cilindro en su parte media. (Fig. 8).

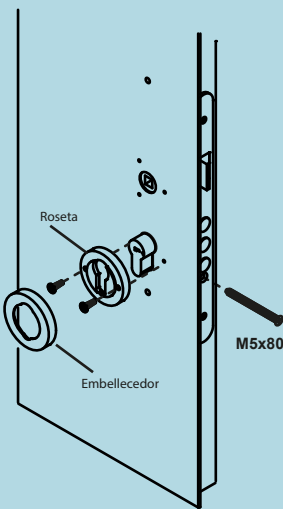


Fig. 9

Coloque la roseta del cilindro con los tornillos incluidos en el kit. Atornille en los agujeros para tal fin. Coloque la tapa cubre tornillos (embellecedor).

Repita este paso para la roseta de la cara exterior. (Fig. 9).

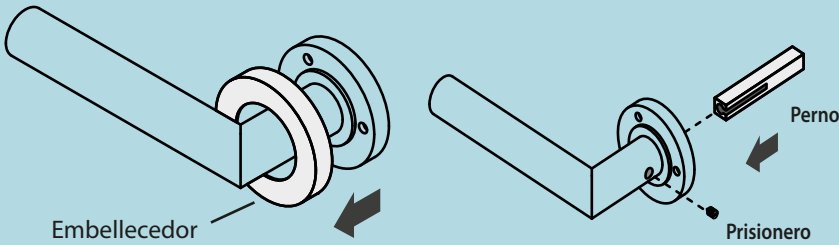


Fig. 10

Colocación de la manilla

Retire la tapa que cubre los tornillos (embellecedor) colocada a presión (Fig. 10). Coloque el perno en la manilla (haciendo coincidir la ranura con el agujero del prisionero. Ajustar el prisionero. Luego, introducir la porción del perno en la nuez de la cerradura. Fijar la manilla a la hoja con los tres tornillos incluidos en el kit. Atornillar en los agujeros previstos a tal fin. Volver a colocar la tapa cubre tornillos (embellecedor) en su lugar.

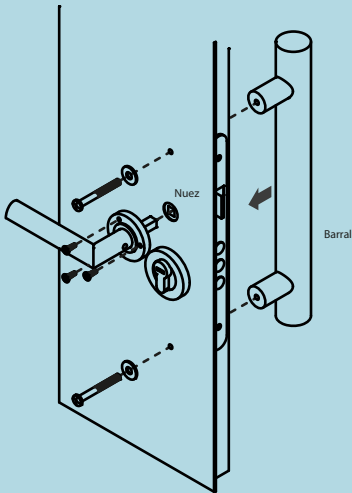


Fig. 11

Colocación del barral

Fijar el barral desde la cara interior con los tornillos y las arandelas incluidas en el kit. Hágalo a través de los agujeros previstos en la hoja de la puerta a tal fin (Fig. 11).

No se debe ajustar en exceso para evitar el hundimiento de la superficie.

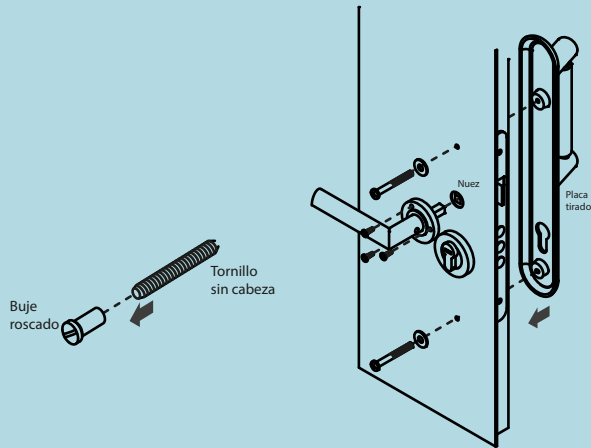


Fig. 12

Colocación de la placa

Introduzca los tornillos sin cabeza en los bujes roscados, todo lo que le permita la rosca de los bujes. Presente la placa del lado exterior conectándola con el cilindro. Fije la placa desde la cara interior con los tornillos, pasándolos a través de los agujeros previstos en la hoja de la puerta (Fig. 12). No se debe ajustar en exceso para evitar el hundimiento de la superficie.